

TÜRKİYE'DE İŞÇİ VE MEMUR KONFEDERASYONLARININ YOKSULLUK SINIRI KONUSUNDAKİ ARAŞTIRMALARININ SONUÇLARI

Ülkemizde yoksulluğun ulaştığı boyutlar konusunda bazı işçi ve memur konfederasyonlarının periyodik olarak yayınladıkları araştırmaların sonuçlarını incelemekte yarar bulunmaktadır. Aşağıda başlıca üç konfederasyonun yaptıkları araştırmaların sonuçları sunulmaktadır.

1. Türk-İş Gıda Harcaması Araştırması

TÜRK-İŞ Araştırma Merkezi tarafından dört kişilik bir ailenin yeterli, dengeli ve sağlıklı beslenebilmesi için yapması gereken asgari gıda harcaması tutarını ortaya koymayı amaçlayan çalışmanın her ay düzenli olarak hesaplanma ve kamuoyuna sunulmaktadır.

"Gıda Harcaması" ile ilgili hesaplamada, farklı yaş ve cinsiyet gruplarına göre bilimsel veriler çerçevesinde oluşturulan beslenme kalıbı esas alınmaktadır. Bir işçinin ailesi ile birlikte, fizyolojik ihtiyaçları ile tutarlı, yeterli ve dengeli beslenmesini sağlamak için gerekli olan kalori sayısı ve bunu karşılayacak besinlerin cins ve miktarı belirlenmektedir. Bu gıda miktarları, çalışanların yoğun olarak alışveriş yaptıkları yerlerden derlenen fiyatlarla çarpılmakta ve yapılması gereken asgari düzeydeki gıda harcamasına ulaşılmaktadır.

Türk-İş Araştırma Merkezi tarafından yapılan araştırmaya göre ülkemizde 4 kişilik bir ailenin zorunlu gıda harcama tutarı Eylül-2001 ayı için 240 milyon 388 bin lira olarak hesaplanmıştır.

Türk-İş Araştırma Merkezi tarafından sözkonusu araştırma ile ayrıca şu hususların da altı çizilmektedir: "Dört kişilik bir ailenin sadece zorunlu ve asgari düzeydeki gıda harcaması yanı sıra kira, ulaşım, yakacak, giyim, eğitim, kültür gibi temel gereksinimleri için yapılması gereken harcamalar da dikkate alındığında, insan onuruna yaraşır bir yaşam düzeyi sağlayabilmek için gereken gelir düzeyini ortaya çıkmaktadır. Bilindiği üzere, Devlet İstatistik Enstitüsü'nün yaptığı hanehalkı tüketim harcamaları anketinin sonuçlarına göre, hanelerin toplam harcamaları içinde gıda harcamalarının payı yüzde 32,9 oranı ile ilk sırayı almaktadır (gıda,içki, tütün harcamalarının payı yüzde 35,6). Böylece, dört kişilik bir ailenin sağlıklı ve dengeli

beslenebilmesi için yapması gereken asgari gıda harcaması tutarından hareketle, dört kişilik ailenin zorunlu giderler için yapması gereken aylık harcama tutarına ulaşabilmektedir. Bir anlamda *yoksulluk sınırı* olarak da

Tablo- 1: Türk-İş Konfederasyonu'na Göre Türkiye'de Dört Kişilik Ailenin Gıda Harcaması (TL/Ay)

	Eylül'2000	Aralık'2000	Ağustos'2001	Eylül'2001
Yetişkin Erkek İşçi	43.327.000.-	47.997.000.-	63.445.000.-	66.734.000.-
Yetişkin Kadın İşçi	36.329.000.-	40.169.000.-	51.643.000.-	54.656.000.-
15-19 Yaş Grubu Çocuk	46.513.000.-	51.391.000.-	66.447.000.-	70.764.000.-
4-6 Yaş Grubu Çocuk	32.498.000.-	35.787.000.-	45.123.000.-	48.234.000.-
TOPLAM	158.668.000.-	175.345.000.-	226.667.000.-	240.388.000.-

*Gıda harcaması tutarı bin liraya tamamlandığından toplamda farklılık söz konusu olabilmektedir.

Kaynak:Türk-İş , "Eylül-2001 Gıda Harcaması", <http://www.turkis.org.tr/gida0901.doc>

nitelendirilen bu tutar *Eylül 2001 ayı itibariyle 730 milyon 663 bin lira* olarak hesaplanmaktadır.

Yoksulluk sınırında ulaşılan bu tutar, "karın tokluğuna çalışmanın bedeli" olarak günde yaklaşık 15 dolar düzeyinde bir kazancı gerekli kılmaktadır. Bu tutarın altında çalışmaya hazır milyonlarca kişinin bulunması, vatandaşların karşı karşıya bırakıldıkları ekonomik ve sosyal koşulların ağırlığının ve bir bakıma çaresizliklerinin çarpıcı göstergesi olmaktadır."

2. Hak-İş Mutfak Harcamaları Araştırması

Hak-İşçi Sendikaları Konfederasyonu da her ay "mutfak harcamaları" adı verilen bir araştırma yayınlarak ülkemizde yoksulluk sınırının ulaştığı durumu ortaya koymaktadır. Söz konusu kuruluşun İstatistik Bürosu tarafından hazırlanan araştırmada Hacettepe Üniversitesi, Sağlık Teknolojisi Yüksekokulu Beslenme ve Diyetetik Bölümü'nce belirlenen "Türkiye İçin Önerilen Günlük Enerji ve Besin Öğeleri Tüketim Standartları" esas alınmak suretiyle dört kişilik bir ailenin fizyolojik ihtiyaçları ile tutarlı ve dengeli beslenebilmesi için gerekli olan kalori miktarı ve bu kaloriyi sağlayan beslenme kalıbı tespit edilmeye çalışılmaktadır.

Hak-İş tarafından 15 Ağustos-14 Eylül Dönemi için belirlenen aylık mutfak harcamaları Tablo-2'de gösterilmiştir. Söz konusu araştırmaya göre ülkemizde

4 kişilik ailenin toplam zorunlu mutfak harcamaları 291 Milyon TL. olarak hesaplanmıştır.

Tablo-2: Hak-İş Konfederasyonu'na Göre Türkiye'de Dört Kişilik Ailenin Mutfak Harcaması (TL/Ay)

	Günlük Kalori İhtiyacı	Günlük Besin Tutarı (TL)	Aylık Besin Tutarı (TL)
Yetişkin Erkek İşçi	3.500	3.447.887	103.436.610
Yetişkin Kadın İşçi	2.100	2.183.849	65.515.470
13-15 Yaş Grubu Çocuk	2.450	2.246.811	67.404.330
4-6 Yaş Grubu Çocuk	1.700	1.823.364	54.700.920
TOPLAM			291.057.330

Kaynak: Hak-İş Konfederasyonu, İstatistik Bürosu, Basın Bülteni, 15.09.2001.

3. Kamu-Sen Geçim Endeksi Araştırması

Ülkemizde gıda ya da mutfak harcamaları konusunda bir başka araştırma Türkiye Kamu Sendikaları Konfederasyonu tarafından gerçekleştirilmektedir. Kamu-Sen, Ekonomik ve Sosyal Araştırmalar Merkezi, temel fizyolojik ihtiyaçları karşılayacak minimum harcama tutarını "açlık sınırı" olarak adlandırmaktadır. Temel gıda harcamaları yanısıra konut, sağlık, ulaşım, haberleşme, eğitim-kültür, giyim, yakıt vs. ihtiyaçların karşılanması için yapılacak harcama tutarı da eklenerek "yoksulluk sınırı" hesaplanmaktadır.

Kamu-Sen tarafından yapılan araştırmada Hacettepe Üniversitesi, Gıda Teknolojisi Bölümü'nün verileri dikkate alınarak, 3.500 kalori esas alınarak gıda harcamaları tespit edilmektedir.

Araştırmada, çekirdek bir ailenin fizyolojik ihtiyaçlarının göz önünde bulundurulduğu, konut kiralarda gecekonduların fiyatlarının baz alındığı, tatil, eğlence, sigara, alkol gibi harcamaların dahil edilmediği ve giyim kalemleri için de işporta fiyatlarının dikkate alındığı belirtilmektedir. Buna göre Eylül-2001 de dört kişilik bir ailenin sadece gıda harcamaları için 292 Milyon TL'ye, gıda harcaması yanında diğer temel ihtiyaçları (konut, eğitim, sağlık vs.) için toplam 880 Milyon TL'ye ihtiyacı olduğu belirtilmektedir. (Bkz: Tablo-3.)

Tablo- 3: Türkiye Kamu-Sen, Ekonomik ve Sosyal Arařtırmalar Merkezi'ne Gre İki,  ve Drt Kiřilik Ailelerin Aylık Temel Tketim Harcamaları (Bin TL)

İHTİYA GRUBU	İKİ KİŐİLİK Eyll-2001	 KİŐİLİK Eyll-2001	DRT KİŐİLİK Eyll-2001	AĖIRLIK (%)
A-GIDA (3500 Kalori)	202.099	248.126	292.115	33
B-KONUT (Kira)	100.676	123.605	145.539	17
C-SAĖLIK	31.696	38.916	45.816	6
D-ULAŐIM	35.742	43.883	51.663	6
E-HABERLEŐME	29.933	36.749	43.264	5
F-KLTR-EĖİTİM	36.850	45.226	53.246	6
G-GİYİM	70.422	86.162	101.786	11
H-YAKIT (elektrik, odun-kmr, gaz vb.)	58.553	71.882	95.694	10
I-DİĖER (tem,onar, su vb.)	35.106	41.864	50.739	6
GENEL TOPLAM :	601.078	736.414	879.862	100

Kaynak: Türkiye Kamu-Sen Ekonomik ve Sosyal Arařtırmalar Merkezi, Eyll 2001 Geim Endeksi.

3. Türkiye’de Açlık Sınırı, Yoksulluk Sınırı ve Maaş ve Ücretler Arasındaki İlişki

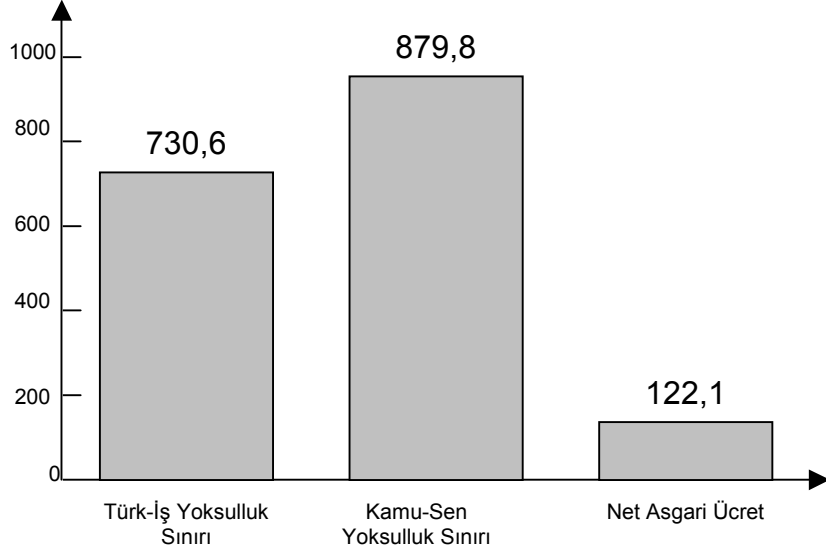
Ülkemizde ücretlilerin elde ettiği gelir acaba ne ölçüde gıda harcamalarını karşılamaya yetiyor? Ücretliler, beslenme dışındaki diğer temel ihtiyaçlarının (gıda, konut, ısınma, ulaşım, haberleşme vs.) ne kadarını mevcut gelirleriyle karşılayabiliyorlar. Bu konuda yukarıda sunduğumuz veriler çerçevesinde bazı analizler yapmakta yarar görüyoruz.

Türk-İş Araştırma Merkezi’nin hesaplamalarına göre Eylül-2001 ayında ülkemizde 4 kişilik bir ailenin insani ihtiyaçlarını karşılayabilmesi için aylık minimum 730 Milyon TL. gelire ihtiyacı bulunmaktadır. Kamu-Sen ise aynı dönem için 4 kişilik bir ailenin sözkonusu insani ihtiyaçlarının karşılanabilmesi için 880 milyon TL’ye ihtiyaç olduğunu hesaplamıştır. Oysa Eylül-2001 ayında yürürlükte olan resmi asgari ücret sadece 122 milyon TL’dir. Bu veriler çerçevesinde bir asgari ücretlinin insani ihtiyaçlarını karşılayabilmesinin imkan dahilinde olmadığı anlaşılmaktadır. (Şekil-1)

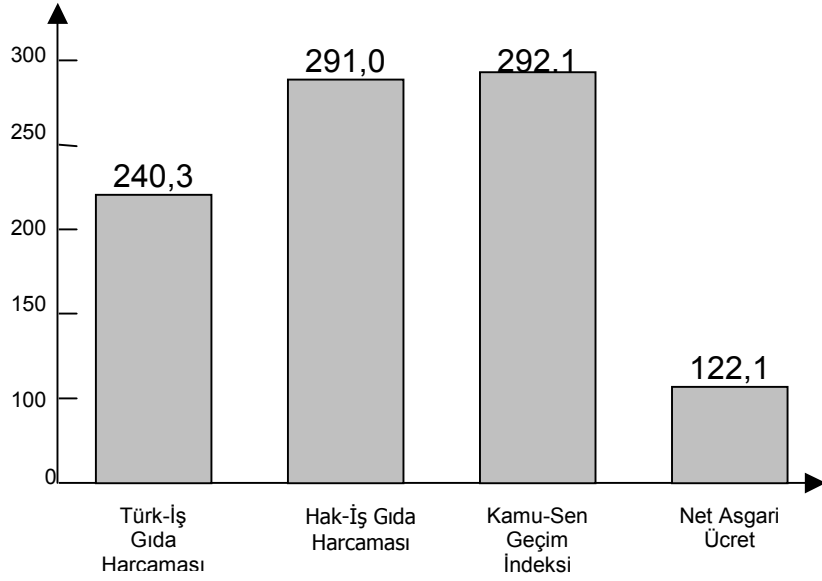
Asgari ücret ile gıda harcaması arasındaki ilişkiye baktığımızda ise şunları tespit edebilmekteyiz. (Şekil-2) Türk-İş tarafından yapılan hesaplamalara göre Eylül-2001’de gıda harcamalarının karşılanabilmesi için gerekli asgari tutar 240 milyon TL’dir. Hak-İş Konfederasyonu’nun aynı dönem için tespit ettiği rakam 291 milyon TL., Kamu-Sen’in tespit ettiği rakam ise 292 milyon TL’dir. Bu tespit edilen rakamlar maalesef net asgari ücretin iki katı ve hatta daha fazlasıdır. Bu verilerden anlaşıldığı üzere ülkemizde bir asgari ücretlinin gelirin 4 kişilik bir ailenin yeterli beslenebilmesi için gerekli gıda harcamasını karşılamaya yetmediği anlaşılmaktadır.

Kamu kesiminde en düşük maaş aylığı, Emekli Sandığı en az emekli aylığı, SSK en az emekli aylığı vs. ücretli kesimlerinin elde ettiği gelir de ancak ve ancak belirlenen gıda harcamasını karşılayabilecek düzeydedir. Örneğin, en düşük devlet memuru maaşı Eylül ayı itibarıyla 245 milyon TL’dir. Bu rakam Hak-İş ve Kamu-Sen tarafından belirlenen gıda harcamasının altında bulunmaktadır. (Bkz: Tablo-4.)

Şekil-1: 2001 İtibariyle Türkiye’de 4 Kişilik Bir Ailenin İnsani Yaşam İçin Gerekli İhtiyaçlarını (Gıda, Konut, Isınma, Ulaşım, Haberleşme, Eğitim, Sağlık vs.) Karşılamaya Gerekli Minimum Harcama Miktarı ve Asgari Ücret İlişkisi



Şekil-2: Eylül-2001 İtibariyle Türkiye’de 4 Kişilik Bir Ailenin Yeterli-Dengeli ve Sağlıklı Beslenebilmesi İçin Gerekli Asgari Gıda Harcaması ve Asgari Ücret İlişkisi



Tablo-4: Türkiye’de Açlık Sınırı ve Yoksulluk Sınırı ile Maaş ve Ücretler Arasındaki İlişki (Eylül-2001)

ASGARİ GIDA HARCAMASI	(Açlık Sınırı)	Milyon TL
Türk-iş	240,3
Hak-iş	291,0
Kamu-sen	292,1

İNSANİ YAŞAM İÇİN GEREKLİ ASGARİ HARCAMA (Yoksulluk Sınırı)

Türk-iş	730,6
Kamu-sen	879,8
Net Asgari Ücret (TL/AY)	122,1
15/1 Hizmetli Maaşı (TL/AY)	245,5
SSK En Az Emekli Aylığı (TL/AY)	191,0
Emekli Sandığı En Az Emekli Aylığı (TL/AY)	244,5

Kaynak: Veriler tarafımızdan derlenmiştir.